

## 5. 实验室仪器及色谱耗材

### 5.1 HAMILTON 稀释配液仪、加样枪和注射器

#### 5.1.1 Microlab<sup>®</sup> 500 稀释配液仪



节省样品准备时间

消除技术人员操作时的人为误差

符合 EPA、FDA(GLP、GMP)和 ISO 的法规标准文件要求

准确度和精密度校准均优于 99%

屏幕显示和操作手册有五种语言可选

Microlab<sup>®</sup> 500 稀释配液仪广泛应用于高效液相色谱、气相色谱、原子吸收光谱测量法、固相萃取等技术。

#### 应用领域

**临床医学** 如 Microlab 530B 稀释仪用于血液酒精分析、环孢微素化验

**分析应用** 如 Microlab<sup>®</sup> 500 稀释配液仪用于大量样品稀释

**生物工艺** 如 Microlab 530B 稀释仪用于生物鉴定

**生产过程** 如 Microlab<sup>®</sup> 500 稀释配液仪用于生产车间的在线精密配液

Microlab<sup>®</sup> 500 稀释配液仪有四个系列



#### Microlab 500A

满足大多数实验室准确稀释配液要求，容易编程和修改，随电源关闭而丢失。



#### Microlab 500B

满足实验室的多种稀释配液要求，能编程设置 21 种并保存在仪器中。



#### Microlab 500BP

功能同 Microlab 500B 系列，增加打印功能。



#### Microlab 500C

功能同 Microlab 500B 系列，带有可擦写内存（EEPROM），通过 RS232C 通讯由计算机控制，一台 PC 可同时控制 16 台稀释配液仪。

电话：010-84659906 84659907 传真：010-84659905 <http://www.sepuke.com>

## Microlab<sup>®</sup> 500 稀释仪

简化样品和标准液的稀释，分析技术中常用它稀释样品和标准液，如 AA/ICP、GC、HPLC 等。

- 节省样品准备时间
- 消除技术人员操作时的人为误差
- 符合 EPA、FDA(GLP、GMP)和 ISO 的法规标准文件要求
- 降低溶剂消耗，减少样品需求量
- 降低无用的处理损耗
- 校准准确度为±1.0%，精密度为+0.2%



系列	型号	产品编号	具体描述
Microlab500A	ML503A	ML503220	单一编程存储,双注射器稀释仪, 220VAC
Microlab500B	ML530B	ML530220	21 种编程存储, 双注射器稀释仪, 220VAC
Microlab500BP	ML532BP	ML532220	21 种编程存储, 双注射器稀释仪, 打印,220VAC
Microlab500C	ML531C	ML531220	PC 控制, 双注射器稀释仪(不含 PC), 220VAC

## Microlab<sup>®</sup> 500 配液仪

简化样品和标准的均分、序列、单一、滴定等配液，可准确地重复 1 $\mu$ L 到 50mL 的容积配液。

- 省时于样品准备
- 消除技术人员操作时的人为误差
- 符合 EPA、FDA(GLP、GMP)和 ISO 的法规标准文件要求
- 完成均分、序列、单一或滴定配液
- 减少试剂和溶剂消耗
- 校准准确度为±1.0%，精密度为+0.2%



系列	型号	产品编号	具体描述
Microlab500A	ML501A	ML501220	单一编程存储,单注射器配液仪, 220VAC
	ML504A	ML504220	单一编程存储,双注射器配液仪, 220VAC
Microlab500B	ML510B	ML510220	21 种编程存储, 单注射器配液仪, 220VAC
	ML540B	ML540220	21 种编程存储, 双注射器配液仪, 220VAC
Microlab500BP	ML512BP	ML512220	21 种编程存储, 单注射器配液仪, 打印,220VAC
	ML542BP	ML542220	21 种编程存储, 双注射器配液仪, 打印,220VAC
Microlab500C	ML511C	ML511220	PC 控制, 单注射器配液仪(不含 PC), 220VAC
	ML541C		

## 5.1.2 SoftGrip™ 加样枪

简易 精密 准确 轻便

通过 ISO9001 认证的 HAMILTON 公司，作为流体精密测量与控制的佼佼者，在人工加样的质量、精度和舒适感方面又掀开新的篇章——推出新品 SoftGrip™ 加样枪。SoftGrip™ 加样枪具有以下五大特点：

- ★省力 50%，降低加样时手部肌肉骨干的紊乱现象
- ★符合人体工效的柔软外形设计，减轻使用者疲劳
- ★与其它加样枪相比，长时间使用时，舒适感好
- ★以精度和准确度勇当流体精密测量的领头羊
- ★用户满意度高
- ★整支可在 120℃ 高温高压消毒

### 加样枪支座

- 让加样枪在工作台上随遇而安
- 采用重金属材料一次成型



规格	描述
34194	支撑三支单通道加样枪
34195	支撑一支多通道加样枪

### 多通道加样枪 50μL-300μL

- 下半部分可以转动，使用起来得心应手
- 枪嘴喷射手柄转动自如
- 枪嘴喷射手柄易于枪嘴集体拆卸
- 同时具有可调容量加样枪的特性



规格	量程	调节增量 (μL)	颜色	10%量程		100%量程	
				准确度(±%)	精度(+%)	准确度(±%)	精度(+%)
1708-50	5-50 μL× 8	0.02	砂石色	2.00	2.00	0.80	0.35
1708-52	30-300 μL× 8	0.2	砖红色	1.20	0.70	0.50	0.30
1708-54	5-50 μL×12	0.02	砂石色	5.00	2.00	1.00	0.50
1708-56	30-300μL×12	0.2	砖红色	2.40	1.20	1.00	0.50

电话：010-84659906 84659907 传真：010-84659905 <http://www.sepuke.com>

## 固定容量加样枪

5 $\mu$ L-1mL

- 按人体工效学设计的仿手形手柄，让你倍感舒适，低疲劳使用
- 容量对应颜色,让你一看颜色便知其容量
- 整支加样枪可 120℃高温消毒而无须再校准



规格	容量	颜色	100% 量程	
			准确度( $\pm$ %)	精度(+%)
1708-03	5 $\mu$ L	钢兰色	1.40	0.75
1708-05	10 $\mu$ L	紫红色	0.80	0.40
1708-07	25 $\mu$ L	森林绿	0.80	0.30
1708-09	50 $\mu$ L	砂石色	0.60	0.30
1708-11	100 $\mu$ L	紫罗兰色	0.50	0.20
1708-13	200 $\mu$ L	芥末色	0.40	0.18
1708-15	250 $\mu$ L	焦橙色	0.40	0.18
1708-17	300 $\mu$ L	砖红色	0.40	0.18
1708-19	500 $\mu$ L	橄榄绿	0.40	0.18
1708-21	1 mL	天蓝色	0.30	0.12

## 可调容量加样枪

2 $\mu$ L-1mL

- 隔离式容量调节环，避免偶然的容量变化
- 放大式易读精密测微计，设置准确、可复位
- 单步加样量，世界顶尖，可达 0.002 $\mu$ L
- 同时具有固定容量加样枪的特性



规格	量程	调节增量( $\mu$ L)	颜色	10%量程		100%量程	
				准确度( $\pm$ %)	精度(+%)	准确度( $\pm$ %)	精度(+%)
1708-30	0.2 - 2 $\mu$ L	0.002	水兰色	8.00	4.00	1.20	0.60
1708-32	1 - 10 $\mu$ L	0.02	紫红色	2.50	1.20	0.80	0.40
1708-34	2.5 - 25 $\mu$ L	0.02	森林绿	4.50	1.50	0.80	0.20
1708-36	10 - 100 $\mu$ L	0.2	紫罗兰	1.80	0.70	0.60	0.15
1708-38	30 - 300 $\mu$ L	0.2	砖红色	1.20	0.40	0.40	0.15
1708-40	100 $\mu$ L-1mL	2.0	天兰色	1.60	0.50	0.30	0.12

### 5.1.3 HAMILTON 注射器

#### GC 注射器



根据你所使用的进样方式或自动进样器的类型，你可以选择与之相对应的 GC 注射器。HAMILTON 的 MICROLITER<sup>®</sup>、GASTIGHT<sup>®</sup> 和 7000 系列注射器的容量范围从 0.5 $\mu$ L 到 100 $\mu$ L。

#### 典型应用

- GC 进样
- 所有的自动进样器进样
- 柱上进样器
- 顶空进样

#### 顶空分析注射器

货号	注射器类型	容量	长度
81343	1001 LTN	1 $\mu$ L	51 mm
81443	1002 LTN	2.5 $\mu$ L	51 mm
81543	1005 LTN	5 $\mu$ L	51 mm

#### 手动 GC 注射器

货号	注射器类型	容量	长度
80300	701 N	10 $\mu$ L	51mm
80366	701 N 6 个装	10 $\mu$ L	51mm
80350	701 N	10 $\mu$ L	70mm
80330	701 RN	10 $\mu$ L	51mm
80400	702 N	25 $\mu$ L	51mm
80500	705 N	50 $\mu$ L	51mm
80600	710 N	100 $\mu$ L	51mm
80700	725 N	250 $\mu$ L	51mm
80100	7001 N	1 $\mu$ L	70mm
200305	7005 N	5 $\mu$ L	70mm
84851	85 RNE	5 $\mu$ L	51mm
84853	801 RNE	10 $\mu$ L	51mm
81317	1001 LTN	1 $\mu$ L	51mm

#### Hewlett Packard 7673A , 7683 自动进样用注射器



货号	注射器类型	容量	针长度	针内径	针外径
R86274	7000.5 ASRN	0.5 $\mu$ L	43 mm	0.08 mm	0.47 mm
202460	7701 AS	1 $\mu$ L	43 mm	0.15 mm	0.48 mm
202980	7702 AS	2 $\mu$ L	43 mm	0.21 mm	0.48 mm
87988	75 ASN 26S	5 $\mu$ L	43 mm	0.13 mm	0.47 mm
87958	75 ASRN 26S	5 $\mu$ L	43 mm	0.13 mm	0.47 mm
80388	701 ASN 26S	10 $\mu$ L	43 mm	0.13 mm	0.47 mm
80358	701 ASRN 26S	10 $\mu$ L	43 mm	0.13 mm	0.47 mm
202740	702 ASN 23S	25 $\mu$ L	43 mm	0.09 mm	0.64 mm
202741	705 ASN 23	50 $\mu$ L	43 mm	0.34 mm	0.64 mm
202742	710 ASN 23	100 $\mu$ L	43 mm	0.34 mm	0.64 mm

电话：010-84659906 84659907 传真：010-84659905 <http://www.sepuke.com>

## Varian 8100/8200 自动进样用注射器

货号	注射器类型	容量	针长度	针内径	针外径
202880	701 Varian	10 $\mu$ L	50.5 mm	0.14 mm	0.48 mm



## Shimadzu AOC9 TOC500 自动进样用注射器

货号	注射器类型	容量	针长度	针内径	针外径
87930	75 RN 26S	5 $\mu$ L	51 mm	0.13 mm	0.47 mm
80330	701 RN 26S	10 $\mu$ L	51 mm	0.13 mm	0.47 mm



## Shimadzu AOC14/AOC17/AOC20 自动进样用注射器

货号	注射器类型	容量	针长度	针内径	针外径
202630	75 RSN AOC14	5 $\mu$ L	43 mm	0.15 mm	0.72 mm
202640	701 RSN AOC14	10 $\mu$ L	43 mm	0.15 mm	0.72 mm



## HPLC 注射器



## 典型应用

专用于安捷伦、沃特斯、岛津、吉尔森、贝克曼等国内外 HPLC 仪器进样。



货号	注射器类型	容量	针长
R87942	62 RNR	2.5 $\mu$ L	51 mm
R87943	62 RNR	5 $\mu$ L	51 mm
80365	701 NR	10 $\mu$ L	51 mm
80465	702 NR	25 $\mu$ L	51 mm
80565	705 NR	50 $\mu$ L	51 mm
80665	710 NR	100 $\mu$ L	51 mm
80765	725 NR	250 $\mu$ L	51 mm
80865	750 NR	500 $\mu$ L	51 mm

## WATERS HPLC 泵引液注射器

专用于 WATERS 6000, 6000A, 501, 510, 590, 610 和 610E HPLC 泵的引液注射  
采用金属法兰和套筒设计, 极为安全  
最大使用压力 700 磅/英寸<sup>2</sup>  
柱塞头部为聚四氟乙烯结构

货号	容量	型号
R81610	10mL	1010W



## PB600 采样仪

PB600 采样仪适用于 0.5 $\mu$ L 到 200 $\mu$ L 等容积的重复配液，每步可以输出注射器容量的 1/50。



### 典型应用

微吸取  
细胞培养  
血清学 (HLA 配型实验)  
薄层层析  
放射性免疫测定

PB 模式	PB 600-1	PB 600-10
注射器容量	25 $\mu$ L-2.5mL	5-10mL
每次加样量	0.5-50 $\mu$ L	100-200 $\mu$ L
PB 600 (不含注射器)	837000	83701

## 数字注射器

带有 700、1700 和 7000 系列注射器的数字注射器具有高精度、高准确度的特点，其 LCD 显示器分辨率为标称容量的  $\pm 0.5\%$ ，可手动选择不同容量的注射器，带有柱塞挡板，容积输出重复稳定。标称容量从 0.5 $\mu$ L 到 500 $\mu$ L 可选。

典型应用  
GLP 和 GMP 的精确进样  
等量移液  
GC/HPLC 的标样准备  
向 DC 注射样品



类型	75	701	702	705	710	725	750
容量	5 $\mu$ L	10 $\mu$ L	25 $\mu$ L	50 $\mu$ L	100 $\mu$ L	250 $\mu$ L	500 $\mu$ L
货号	RDS87900	RDS80300	RDS80400	RDS80500	RDS80600	RDS80700	RDS80800
	-	RDS80383, RDS80365	RDS80465	RDS80565	RDS80665	RDS80765	RDS80865
	RDS87930	RDS80330	RDS80430	RDS80530	RDS80630	RDS80730	RDS80830

电话：010-84659906 84659907 传真：010-84659905 <http://www.sepuke.com>

## 5.2 PH 计和加热平台

### 5.2.1 便携式 PH 计



pH - 10



pH - 20

货号	475660	475662
测量单位	pH	pH
测量范围	0 to 14	0 to 14
精度	0.01	0.01
误差	±0.2 pH	±0.04 pH

便携式微处理器 PH 计，装于防水，防化学品的容器内。主要特点如下：

- 液晶显示器
- 可更换的环氧树脂主体，PH 传感器内填充凝胶
- 自动校准缓冲液识别；PH 标准 4,7,10,01
- 自动或手动 1 或 2 个点校正
- 重量：115 克

### 5.2.2 PC-200/400/600 系列加热平台



PC-200



PC-400



PC-600

Coring 独特的耐高温玻璃陶瓷顶盖一直是实验室水平。水平提高在于如何放置它们，所以我们将原有的顶盖变平，变白，并且以小体积出现。它有以下特性：

- 小结构设计使顶盖平台和下盖处所占空间较少
- 高科技保温层使顶盖保持热量，节约能量
- 两片的设计使得飞溅偏离电源，并增强支撑作用
- 微处理器控制迅速，能持续加热，通过了 FCC 有关电磁干扰的规则
- 通过了 UL,CUL,IEC1010,CE 和 GS 国际标准
- 密封的电力系统保护了元器件，提高了性能，延长了使用寿命
- 超大按钮，易于读数，便于操作

货号	型号	电源/功率/电流	平台尺寸 (英寸)	平台材质	转速 转/分	温度范围	重量 (kg)	尺寸 (英寸) H×W×D
6796-220	PC-220	230V/50HZ/288W/1.3A	4" × 5"	耐高温陶瓷	60-1100	25-550°C	2.3	4.4×5.8×7.3
6796-420	PC-420	230V/50HZ/698W/3.1A	5" × 7"	耐高温陶瓷	60-1100	25-550°C	3.2	4.4×7.8×9.6
6796-620	PC-620	230V/50HZ/1113W/4.9A	10" × 10"	耐高温陶瓷	60-1100	25-550°C	5.2	4.8×10.5×14.4

康林科技

## 5.3 溶剂过滤器、溶剂过滤膜和针头过滤器

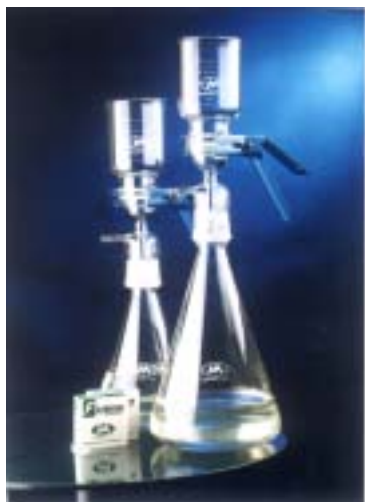
**5.3.1 溶剂过滤器**是化学实验室常备的装置。在色谱分析中，对于除去影响色谱柱寿命及系统检测精度的杂质，具有至关重要的作用。在过滤过程中它对液体的脱气效果也是非常明显的。

该装置配以不同用途的过滤膜以广泛应用在重量分析、微量分析、胶体分离及无菌试验中。

溶剂过滤器包括三角集液瓶（1000ml 和 2000ml）、砂芯过滤头、过滤杯（250ml 和 300ml）以及固定夹。

**5.3.2 溶剂过滤膜**的选择对色谱分析非常重要。化学兼容性是我们选择膜的依据：尼龙-66 和 GHP 是水和有机相通用的膜，GHP 的化学兼容性更好一些；国产的水系膜用于水相，国产油系膜用于有机相。如果用缓冲液做流动相，一般建议用孔径 0.22 $\mu$  的膜。

**5.3.3 针头过滤器**将分析的样品先过滤可以延长柱子的寿命、保护 HPLC 仪。在选择针头过滤器时要考虑膜的兼容性、样品量的大小。一般样品量小于 2mL 用 4mm 的滤器；小于 10mL 用 13mm 的滤器；小于 100mL 用 25mm 的滤器。



溶剂过滤器



溶剂过滤膜



针头过滤器

### 订 货 信 息

货号	产品描述
501-1201	1000mL 国产溶剂过滤器
58062-U	1000mL Supelco 溶剂过滤器
501-1203	0.45,50mm,国产水系膜, PK100
501-1204	0.45,50mm,国产油系膜, PK100
58067	0.45 $\mu$ ,47mm Supelco 尼龙-66 膜, PK50
58060-U	0.22 $\mu$ ,47mm Supelco 尼龙-66 膜, PK50
501-1207	0.45 $\mu$ ,47mm Pall GHP 膜, PK100
501-1208	0.22 $\mu$ ,47mm Pall GHP 膜, PK100
501-1209	0.45 $\mu$ , 13mm, 水系针头过滤器, PK100
501-1210	0.45 $\mu$ , 13mm, 油系针头过滤器, PK100
501-1211	0.22 $\mu$ , 13mm, 水系针头过滤器, PK100
501-1212	0.22 $\mu$ , 13mm, 油系针头过滤器, PK100
501-1213	0.45 $\mu$ , 25mm, 水系针头过滤器, PK100
501-1214	0.45 $\mu$ , 25mm, 油系针头过滤器, PK100
501-1215	0.22 $\mu$ , 25mm, 水系针头过滤器, PK100
501-1216	0.22 $\mu$ , 25mm, 油系针头过滤器, PK100

电话：010-84659906 84659907 传真：010-84659905 <http://www.sepuke.com>

## 5.4 超声波清洗机、柱温箱和真空泵

### 5.4.1 HS 系列超声波清洗机

#### 脉冲调制 效率保证制

\*采用新型脉冲调制控制电路,使得超声波能量充分用在空化效应上。大大提高了清洗强度。

\* 可调功能对于清洗各种形状复杂、精细贵重、要求变化的场合,其适用性会使用户满意。它的脱气效果也会因此而明显提高。

\*均带有定时功能和强弱挡选择,供电电压 220V,使用更加方便。

\*规格齐全,品种系列。容量 2 升、3 升、6 升、10 升、20 升,并接异型定货。

规格及技术参数



型号	HS2060	HS3120	HS6150	HS10260	HS20500
参数					
频率 KHZ	40	40	40	40	40
功率 W	60	120	150	260	500
容量 L	2	3	6	10	20

注:型号加“D”,具有电子定时、功率调节、脱气调节功能。普通型有机械定时、强弱档功能。型号加“T”为加热型。

### 5.4.2 美国 Branson 台式超声波清洗机

全新 Branson 系列小型超声波清洗机,耐用可靠,操作简易,且能达到高效率之清洗作用。

适合:珠宝、钟表、机械配件、金属制品及零件、塑胶配件、电机/电子元件、电路底板、光学品仪器、实验室器皿及工具、医疗及牙科器材、科学仪器配件、绘图笔、测试仪表或工具、品质鉴定样本。



Branson 超声波清洗仪一览表

货号	基本参数	特性	频率
B1510E-MT		机械定时功能	
B1510E-MTH	清洗槽容积: 1.8L	机械定时加热功能	40KHZ
B1510E-DTH		电子定时加热功能	
B2510E-MT		机械定时功能	
B2510E-MTH	清洗槽容积: 2.8L	机械定时加热功能	40KHZ
B2510E-DTH		电子定时加热功能	
B3510E-MT		机械定时功能	
B3510E-MTH	清洗槽容积: 5.7L	机械定时加热功能	40KHZ
B3510E-DTH		电子定时加热功能	
B5510E-MT		机械定时功能	
B5510E-MTH	清洗槽容积: 9.5L	机械定时加热功能	40KHZ
B5510E-DTH		电子定时加热功能	
B8510E-MT		机械定时功能	
B8510E-MTH	清洗槽容积: 20L	机械定时加热功能	40KHZ
B8510E-DTH		电子定时加热功能	

### 5.4.3 HT 系列色谱柱温箱

- HT 系列色谱柱恒温箱选用进口原装温度控制单元，其 PID 自整定功能可以精确地控制温度，且运行稳定可靠。
- 加热件将先后采用先进的膜加热技术，使用寿命成倍增长。配合系统中的上限报警、断路保护功能，运行更加安全。



技术参数:

1. 恒温误差:  $\pm 0.1^{\circ}\text{C}$
2. 重现性:  $\pm 0.1^{\circ}\text{C}$
3. 分辨率  $0.1^{\circ}\text{C}$
4. 绝对精度:  $50^{\circ}\text{C}$  时  $\pm 0.5^{\circ}\text{C}$
5. 电源: 220V 50Hz。

订货信息

货号	产品描述
501-3001	HT-230A 单柱立式色谱柱温箱
501-3002	HT-130 单柱卧式色谱柱温箱
501-3003	HT-330 双柱卧式色谱柱温箱

### 5.4.4 进口无油隔膜真空/压力泵

- 即可抽真空，也可对系统加压
- 双表真空度和压力显示
- 空载流量 1600 升/小时，最大噪音小于 68 分贝
- 电机内置排热扇，可长时间连续低噪音工作



参数	外形尺寸(cm)	重量	电压	频率	功率	最大真	最大压力	单价	货号
厂家	LxWxD	(KG)	(V)	(kHz)	(W)	空度	(kg/cm <sup>2</sup> )	(元)	
美国	194x165x271	9.2	220	50	100	24"汞柱	4	5800	501-2001

### 5.4.5 国产无油真空泵

HP-01 无油真空泵



GM- 真空泵



货号	产品描述
501-2002	HP-01 三角形无油真空泵 流量: 10L/h 负压力: 0.085Mpa
501-2003	GM-真空泵 抽气速度: 0.33L/s, 极限压力: $2.6 \times 10^4\text{pa}$

电话: 010-84659906 84659907 传真: 010-84659905 <http://www.sepuke.com>

## 5.5 IKA 搅拌器、研磨机、振荡器、蒸发器和分散机

### RO 5/10/15 POWER 多位式磁力搅拌器



多位搅拌，强力高效，无加热功能

- 每个工位最大搅拌量：400ml
- 各工位中心距：90mm
- 转速：0-120 转/分钟
- 可与自动调温器和水槽配合使用

货号	型号
2930200	RO 5 POWER
2930400	RO 10 POWER
2930600	RO 15 POWER

### MS 2 迷你搅拌器

附件多样，应用广泛

- 振荡方式：水平圆周式
- 轨道直径：4.5mm
- 允许载重量（包括试样座）：0.5kg
- 无极调速：0-2500rpm

货号： L002050



### A11 basic 分析用研磨机（普通型）

- 具有两种研磨方式，冲击研磨适用于坚研、脆性物料；剪切研磨适用于纤维状物料
- 各工位中心距：90mm
- 额定转速：28000 转/分钟
- 配有王码电脑中心的一个标准 100ml 研磨杯和一个冲击研磨刀片

货号： 2900000



### **KS 130 BASIC 小型振荡器（普通型）**

小型振荡器、非常耐用、方便调节、发光二极管显示屏指示速度和时间设定、配有多种夹具，使得各种形状和尺寸的玻璃器皿都能加以使用。

- 振荡方式：圆周式
- 允许载重量（不带夹具）：2kg
- 转速：0-800 转/分钟
- 电子定时开关：0-50 分钟

货号：298000



### **RV 05-ST 1 P-B 旋转蒸发器**

旋转蒸发器系统组成：HB 4 basic 水浴加热器，标准倾斜式冷凝管玻璃组件，主机可伸缩支架和夹头。

- 升降行程：190mm
- 电机输入/输出功率：90/50W
- 无级调速：30-240rpm

货号：8010300S



### **ULTRA TURRAX® T 50basic 分散机（普通型）**

高性能分散装置、可采用多种可更换分散头，通用分散头 S50 N-G45G

- 分散量：0.25-30L
- 无级调速：4000-10000rpm

货号：2953100（不带分散头）



## 5.6 PALL 纯水仪

PALL 公司的 PURELAB Classic 超纯水系统用于提供质量可靠的实验室用水，而且价格极具竞争力。通常伴随产品价格的下降，其功效也会随之降低，但 PURELAB Classic 却非如此，我们提供多种型号的 PURELAB Classic 产品，可满足从玻璃器皿洗涤和试剂准备直到灵敏仪器分析的各种实验室用水的需要。

PALL 公司为您的特殊需要提供量体裁衣般匹配的三种型号的 PURELAB Classic 系统：

**PURELAB Classic** 系统：提供 18.2MΩ-cm 规格超纯水用于分析和一般的超纯水需要。

**PURELAB Classic UV** 系统：完全符合有机物准确分析对实验室用水的要求：18.2MΩ-cm，低有机污染物水平，该系统内置一个双波长（185nm，254nm）紫外光氧化装置。

**PURELAB Classic UF** 系统：对于对热源和微生物污染较敏感的生命科学实验而言，该型号为最佳配置，该系统可提供 18.2MΩ-cm 的去内毒素超纯水。它安装有截留分子量为 5000 道尔顿的超滤膜。



### 使用便利

- 简化的分水装置
- 前置纯化柱
- 人性化维修仓门设计

### 性能稳定

- 双波长 UV 装置
- 可高压蒸汽灭菌过滤膜
- 独特设计的全下垂流净化助

### 订货信息

货号	型号	描述
PL5241	PURELAB Classic	基本型
PL5242	PURELAB Classic UV	除有机物型
PL5243	PURELAB Classic UF	除热源型

技术特性			
(*取决于进水状况；**在正常消毒情况下；***在进水压力 1 bar 情况下)			
参数	PURELAB Classic	PURELAB Classic UV	PURELAB Classic UF
导电率 (μs/cm)	0.055	0.055	0.055
电阻率 (MΩ-cm)	18.2	18.2	18.2
TOC (ppb) *	3-8	1-3	5-10
硅盐酸 (ppb)	<1	<1	<1
重金属 (ppb)	<0.1	<0.1	<0.1
内毒素 (Eu/ml) **	-	-	<0.02
细菌 (cfu/ml) **	<1	<1	<1
系统特性			
流速 (L/min) ***	1.5	1.5	1.2
外形规格 (mm)	407×340×475	407×340×475	407×340×475
系统噪音	<45dBA		
进水要求	(PURELAB Classic 系统进水必须为经预处理的蒸馏水、反渗透水或去离子水。)		
进水温度	1-40℃		
运转温度	5-40℃		
游离氯	<1ppm		
TDS	<5ppm		
进口压力	1-14.5psi (0.01-1bar)		

## 5.7 气体发生器

### SG-系列气体发生器

SG-系列气体发生器适用于国内外的各种型号气相色谱仪，可同时或单独产生高纯氮、高纯氢和纯净空气，纯度 $\geq 99.99\%$ ，工作压力 0~0.4 MPa。具有**方便、安全、稳定**等特点。广泛应用于石油、化工、电力、公安、环保、食品、商检等领域。

**SGD-300 氮氢空发生器**



**SGH-300 高纯氢发生器**



货号	名称	型号	描述
	氮氢空发生器	SGD-300	同时产生氮、氢、空三种气体，产气稳定，噪音低，自动排水、常压启动和过压保护；氮、氢：0-300ml/min，空气：0-1500 ml/min。入选中国仪器仪表协会、中国分析测试协会“99 国产仪器推荐品牌”。
	高纯氢发生器	SGH-300	采用膜分离技术，氢气发生量根据输出自动调整；0-300 ml/min。
	高纯氮发生器	SGN-300	预提纯装置保证氮气纯度，氮气产生量稳定；0-300ml/min。
	空气泵	SGK-2LB	噪音低、寿命长、常压启动、过压保护、过热保护；0-2000 ml/min。

### LC/MS 氮气发生器——CE 认可

- 按 LC/MS 气体流动、纯度和压力要求设计
- 提供洁净的、干燥的、99.5%纯度的氮气
- 输出氧含量： $<0.5\%$
- 与 APCI、ESI 接口兼容
- 采用压力摆动吸附技术
- 利用碳分子筛过滤掉氧和其它污染物
- 碳分子筛可净化再生
- 入口空气压力：空压机的（12 型）  
8.5bar（18 型）
- 氮气输出量：12L/min（12 型）  
18L/min（18 型）
- 输出压力：7bar



#### 订货信息

货号	产品描述	价格(美元)
28367-U	12 型 LC/MS 氮气发生器	13208.00
28368-U	18 型 LC/MS 氮气发生器	9367.00

电话：010-84659906 84659907 传真：010-84659905 <http://www.sepuke.com>

## 空气/氮气发生器——CE 认可

- 输出空气品质：ISO 8573.1 级，1.2.1 级污染物、水、油
- 提供洁净干燥的高纯氮气和空气
- 采用压力摆动吸附技术
- 无油空压机
- 碳分子筛滤除掉氧、水蒸汽和其它污染物
- 采用活性铝吸附水蒸汽和其它污染物
- 碳分子筛和活性铝可净化再生

- |         |            |            |
|---------|------------|------------|
|         | 0601 型     | 3001 型     |
| • 氮气产量： | 600cc/min  | 3000cc/min |
| • 空气产量： | 1500cc/min | 3000cc/min |
| • 氧含量：  | <10ppm     |            |
| • 输出压力： | 5bar       |            |

### 订货信息

货号	产品描述	价格(美元)
28363-U	0601 型空气/氮气发生器	7746.00
28364-U	3001 型空气/氮气发生器	13650.00

## 氢气发生器

- 氢气纯度高达 99.99999%
- 远程控制，远程报警
- 缺水监测（声音报警）
- 劣水质检测（声音报警）
- 智能微处理器控制
- 满足 CE, CSA, UL 要求
- 采用离子交换膜技术
- 安全性高、可靠性高
- 输出流量 (cc/min)：160 (20 型)  
250 (40 型)  
500 (60 型)
- 入口水质量要求：去离子， $>1M\Omega/cm$
- 蓄水池容量：4L
- 传送压力：0.1-90 psig



### 订货信息

货号	产品描述	价格(美元)
27748-U	UHP 20 型 氢气发生器	6,047.90
27749-U	UHP 40 型 氢气发生器	6,924.20
27750-U	UHP 60 型 氢气发生器	10,483.40

## 200-1.5B 型空压机

- 无油、干燥、洁净
- 无潜在污染源、噪音小、无振动
- CE 认可，列入 UL 和 CSA
- 通过 IEC 1010 鉴定
- 最大压力：8 bar
- 流速：4 bar：24L/min
- 噪音：60 dB (8 bar)



### 订货信息

货号	产品描述	价格(美元)
503754	200-1.5B 空压机, 230VAC	1,437.50

## 5.8 气相色谱流量计

### 皂泡流量计

用来测量正向和反向流动。此皂泡流量计可以检测分流器和检测器的流量，还可以校准空气泵。500ml 的表最小刻度为 50ml，测量范围为 0.05-5.0l/min。

描述	货号
500ml 皂泡流量计套装	20414
1000ml 皂泡流量计套装	20415
500ml 皂泡流量计	20427-U
1000ml 皂泡流量计	20428-U



### Humonics Optiflow 数字流量计

- 有四种流量范围，精度±2%或±3%；
- 易携带—有 9 伏电池；
- 为比空气轻的气体设计的专利 U 型管；
- 自动断电保护；
- 低电量提示；
- 650 型可与计算机连接。



描述	流量范围 (ml/min)	精度	货号
	0.5-500	±3%	22910
570 型数字流量计	0.5-700	±2%	22741U
650 型数字流量计	5-5000	±2%	22912

## 5.9 液相色谱仪用 7725i 进样阀和阀的附件

Rheodyne 7725i 进样阀用于安捷伦、沃特斯、岛津、SP 等液相色谱仪。进样范围为 1μL-5mL，阀带 20μL 定量管（可根据要求选择 2μL-5mL 的定量管），最大使用压力 7000psi。

货号	产品描述	货号	产品描述
501-xxxx	7725i 进样阀	57626	50μL 定量管
58830-U	转子密封总成	57627	100μL 定量管
57634	定子密封总成	57628-U	200μL 定量管
57635	平头注射针头	57629	500μL 定量管
57623	5μL 定量管	57630	1mL 定量管
57624	10μL 定量管	57631	2mL 定量管



7725i 阀及附件

电话：010-84659906 84659907 传真：010-84659905 <http://www.sepuke.com>

## 5.10 气相色谱进样隔垫

### Thermogreen LB-2 高温绿色进样垫

- 使用温度 100-350℃时，流失性极低
- 高穿透性和高韧性，适合自动进样，
- GC/MS 已老化，可以随时使用的绿色垫

### GR-2 灰色进样垫

- 适用温度 50-200℃
- 价格低廉
- 日常使用

货号	产品描述	适用仪器	货号	产品描述	适用仪器
20652	9.5mm 直径隔垫 PK50	Finnigan, HP5700, 5880	20712	5mm 直径隔垫 PK100	HP5880/90, 6890, OCI
20654	11mm 直径隔垫 PK50	HP5890, PE, Varian	20405	11mm 直径隔垫 PK100	HP5890, PE, Varian
23154	11.5mm 直径隔垫 PK50	Varian	20413	12.5mm 直径隔垫 PK50	Finnigan9000/9500
23159	17mm 直径隔垫 PK50	Fisons/Carlo Erba	20420-U	290×290mm×3mm 硅胶	按要求制成不同直径垫
20633	筒状隔垫 PK50	岛津气相色谱仪	201-35584	乳白色硅胶垫 PK20	用于岛津气谱仪

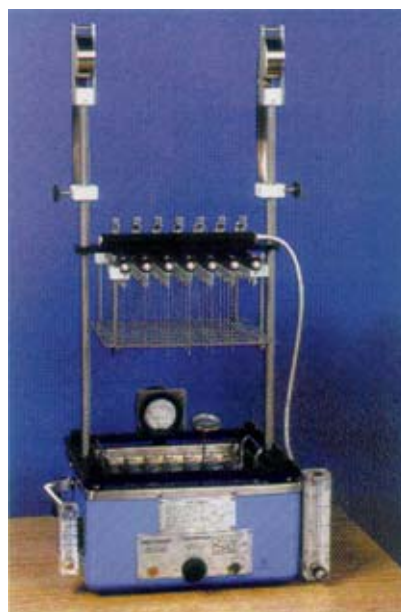
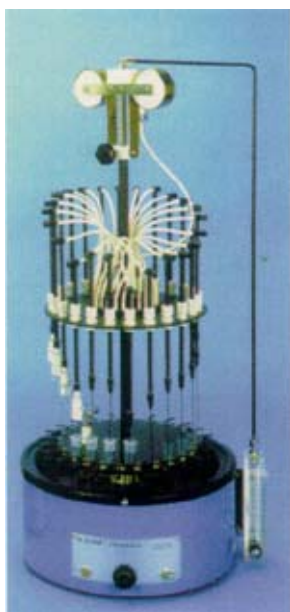
## 5.11 氮吹仪

“农药多残留快速检测技术 (MRSM)”是由农业部环保所和农业部环境监测总站组织实施引进的国际先进农业科学技术项目，具有快速、灵敏、准确、成本低、使用范围广等特点，广泛应用于各种蔬菜、水果中未知、多类、多种农药残留检测。该技术采用固相萃取前处理技术代替传统的液——液萃取和层析技术，使样品含有的未知多类、多种农药残留迅速得到分离、净化。它用氮吹仪代替常用的旋转蒸发器进行浓缩，使分析时间大为缩短，将一次前处理的样品用双毛细管柱和双检测器——气相色谱和高效液相色谱一次检出，同时进行定性、定量检测。

### 美国 Organomation 氮吹仪

美国 Organomation 公司生产的氮吹仪能提供多种样品位数，用于液相、气相及质谱分析中的样品制备。它采用国际认可技术，通过将氮气吹入加热样品的表面进行样品浓缩，该方法具有省时、操作方便、容易控制等特点，可很快得到预期的结果。

Organomation 公司生产的主要产品包括 N-EVAP 系列、S-EVAP 系列和 MULTIVAP 系列氮吹仪。S-EVAP 系列为煮沸溶剂蒸发器，可将 50~800ml 的有机溶剂浓缩至 0~5ml，并可回收 98%的溶剂。MULTIVAP 系列为长方形，可提供 48、64、96、100 个样品位数，用于制药行业、医学测试和通用研究中的样品批处理。



- 型号众多，可一次处理 6~100 个样品
- 可旋转，可从正面接触样品，操作方便
- 适用于试管、锥形瓶、离心管等
- 使用氮气或空气作为蒸发剂
- 利用恒温水浴提供缓慢加热
- 氮气消耗量低：330 ml/min/样品
- 带有针阀气体流量计，可控制和显示气体消耗量
- 仪器包括底座、支架、样品架和气体分散系统
- 所有部件为实验室级，耐有机溶剂，并可选择抗酸性涂层，以抗腐蚀

### 技术指标

名称	N-EVAP		N-EVAP		N-EVAP
货号	11106	11155	11250	11634	11645
样品数	6	12	24	34	45
样品支架	圆形				
试管尺寸范围	10-29mm	10-29mm	10-29mm	10-29mm	10-19mm(外); 10-30mm(内)
试管范围 (可选)	30-56 mm	5-16mm	30-75mm	无	
气体流量	0-5 lpm		0-10 lpm	0-20 lpm	
气体输入压力	30-150psig				
气体输出压力	0-30 psig				
气体压力调节器	可选			标配	
尺寸 (W×D×H) cm	33×28×79		41×38×84		61×48×86

### 加热装置

型号	5085	8125	14165-C
控温类型	机械恒温	机械恒温	数字电子控制, LED 显示
控温精度	±2℃	±2℃	±0.5℃
功率 (W)	500	800	1400
内尺寸 (Φ×H) cm	21.6×11.4	30.5×11.4	40.6×11.4
外尺寸 (W×D×H) cm	33×30×18	46×41×18	61×48×15

注：水浴温度为 30-90℃，干浴温度为 40-130℃

### 日本 EYELA 氮吹仪

MGS-1000



MGS-2000



MGS-2100



电话：010-84659906 84659907 传真：010-84659905 <http://www.sepuke.com>

EYELA 氮吹仪有两种型号可选。一种采用 MGS-2000、2100 加热器，用于高温 (RT+5~200℃)，另一种采用 MGS-1000 珀耳帖元件加热，用于低温 (4.0~90℃)。采用铝块浴室，其传热性好、传热均匀，这利于快速加热和快速温控。将氮气吹到样品表面，实现液体样品的无氧浓缩。吹管相互独立，不会引起交叉污染。

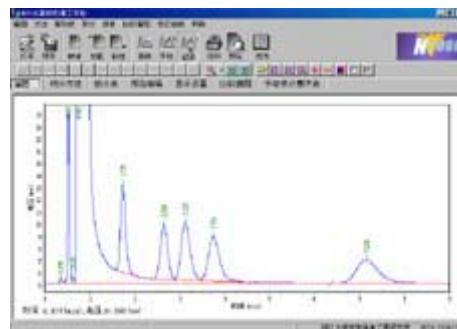
技术指标

型号	MGS-1000	MGS-2000	MGS-2100
温度范围	4.0~90℃	RT+5~200℃	RT+5~200℃
温控精度	±0.1℃	±0.1~0.4℃	±0.1~0.4℃
温度控制	PID 自动控制, Pt100 Ω		
温度设置/显示	数字设置, 数字显示		
安全性	过热保护, 自动诊断, 保险装置		
加热器	珀耳帖元件	170W 加热器	300W 加热器
制冷器	珀耳帖元件	-	-
铝块尺寸 (mm)	105W×80D×40H	105W×80D×70H	105W×80D×70H
铝块浴室数量	1 个	1 个	2 个
气管尺寸(mm)	125W×100D×22H, SUS304		180W×125D×22H, SUS304
吹气接口	流量控制阀, 管口 Φ10.5		
环境温度	5~30℃	5~35℃	5~35℃
外形尺寸 (mm)	272W×377D×618H	272W×293D×495H	372W×293D×495H
净重	12kg	6.5 kg	8.8 kg
功耗	120VA	190VA	330VA
电源	AC100V, 50/60Hz	AC100V, 50/60Hz	AC100V, 50/60Hz

## 5.12 N2000 色谱数据工作站

### 卓越的软件性能

- 自动识别溶剂峰, 拖尾峰, 锯齿峰, 前后肩峰。
- 分析过程中自动调整参数 (峰宽, 斜率)。
- 基线自动跟踪, 自动划分色谱峰类型、峰起落点。
- 强大的手动积分功能, 加减峰, 峰基线调整, 切割方式调整。
- 积分灵敏度 1 微伏·秒, 最小分辨率 0.1 微伏, 最小峰宽 0.1 秒。
- 数据结果可与 Microsoft Excel、Word 等软件共享; 数据谱图可与 Photoshop、CorelDRAW 等图像软件共享。
- 数据再分析功能, 归档。
- 定量计算方法: 归一法, 校正归一法, 内标法, 分组法, 外标法, 指数法。



### 强大的硬件功能

- 双通道, 内、外置式。
- 输出 -5mv-1.2v。
- 输入阻抗大于 10 兆欧。
- 动态范围  $10^7$ , 线性度  $\pm 0.1\%$ 。
- 采样频率为 10, 50 次/秒。
- RS232 通讯方式, 按键遥控, 也可用键盘快捷键或鼠标菜单。

**计算机最低要求** P166, 内存 32M (推荐 64M), CD-ROM 一个, 串行口空闲一个, Windows95 (带 IE4.0 或以上)/98 操作系统, 显示器支持 256 色, 800×600 的分辨率。

## 5.13 封口膜、六孔蒸发浓缩器、压盖器和启盖器、自动进样样品瓶与不锈钢和玻璃填充柱

### 封口膜



美国 Parafilm 公司产封口膜用于实验室烧杯、烧瓶、容量瓶等容器的封口以保存样品。

货号	产品描述
303-1003	封口膜 125ft

### 压盖器和启盖器



货号	产品描述
	11mm 压盖器
33181U	11mm 启盖器
33280U	20mm 压盖器
33183	20mm 启盖器

### 不锈钢和玻璃填充柱



可提供进口和国产用安捷伦、岛津、瓦里安、等国内外气相色谱仪用的不锈钢和玻璃填充柱和空柱。

货号	产品描述
20526U	1/8"×50' 不锈钢空柱, 进口
Custom	1、2、3m×2.6mmID 岛津 GC14A、GC15A、GC16A 玻璃和不锈钢空柱, 进口和国产
Custom	1、2、3m 安捷伦 4890、5890、6890 玻璃和不锈钢空柱, 进口和国产

如需装填好的填充柱请与康林公司联系

### 六孔蒸发浓缩器



样品制备过程中, 经过溶剂抽取或溶剂洗脱之后的样品往往含有较多溶剂, 待测物浓度低, 不适合直接进入分析, 必须对溶剂进行蒸发和浓缩。此处介绍的蒸发浓缩器采用实验室常有的压缩氮气, 通过针阀来调节不锈钢毛细管出气流量, 使样品表面不断有气体流过, 加速溶剂的挥发, 从而实现样品浓缩。

货号	描述
303-1002	六孔 Min-Vap 蒸发浓缩器

可同时处理一到六只样品  
不锈钢针阀控制, 配有专用堵头  
三英尺塑料软管

### 自动进样样品瓶



我们提供进口自动进样瓶、盖和垫。用于安捷伦、岛津、沃特斯、瓦里安等色谱自动进样器和顶空分析。

货号	产品描述	价格
	2mL 透明钳口自动进样瓶	
	2mL 棕色钳口自动进样瓶	
	瓶铝盖和 PTFE/硅胶垫	
	2mL 透明螺口自动进样瓶	
	2mL 棕色螺口自动进样瓶	
	螺口瓶盖和 PTFE/硅胶垫	
	4mL WISP 透明螺口自动进样瓶	
	4mL 棕色螺口自动进样瓶	
	4mL 瓶用螺口盖和 PTFE/硅胶垫	
	20mL 透明顶空瓶	
	20mL 顶空瓶用铝盖	
	20mL 顶空瓶用 PTFE/灰色橡胶垫	

电话：010-84659906 84659907 传真：010-84659905 <http://www.sepuke.com>